

**Описание местоположения границ публичного сервитута
В целях размещения и эксплуатации существующих объектов электросетевого хозяйства
местного значения-здание подстанции ТП-741 с кадастровым номером 50:28:0050313:391**

Местоположение границ *Московская обл., г.о. Подольск, г. Подольск, мкр. Климовск*

Система координат *МСК-50, зона 2*

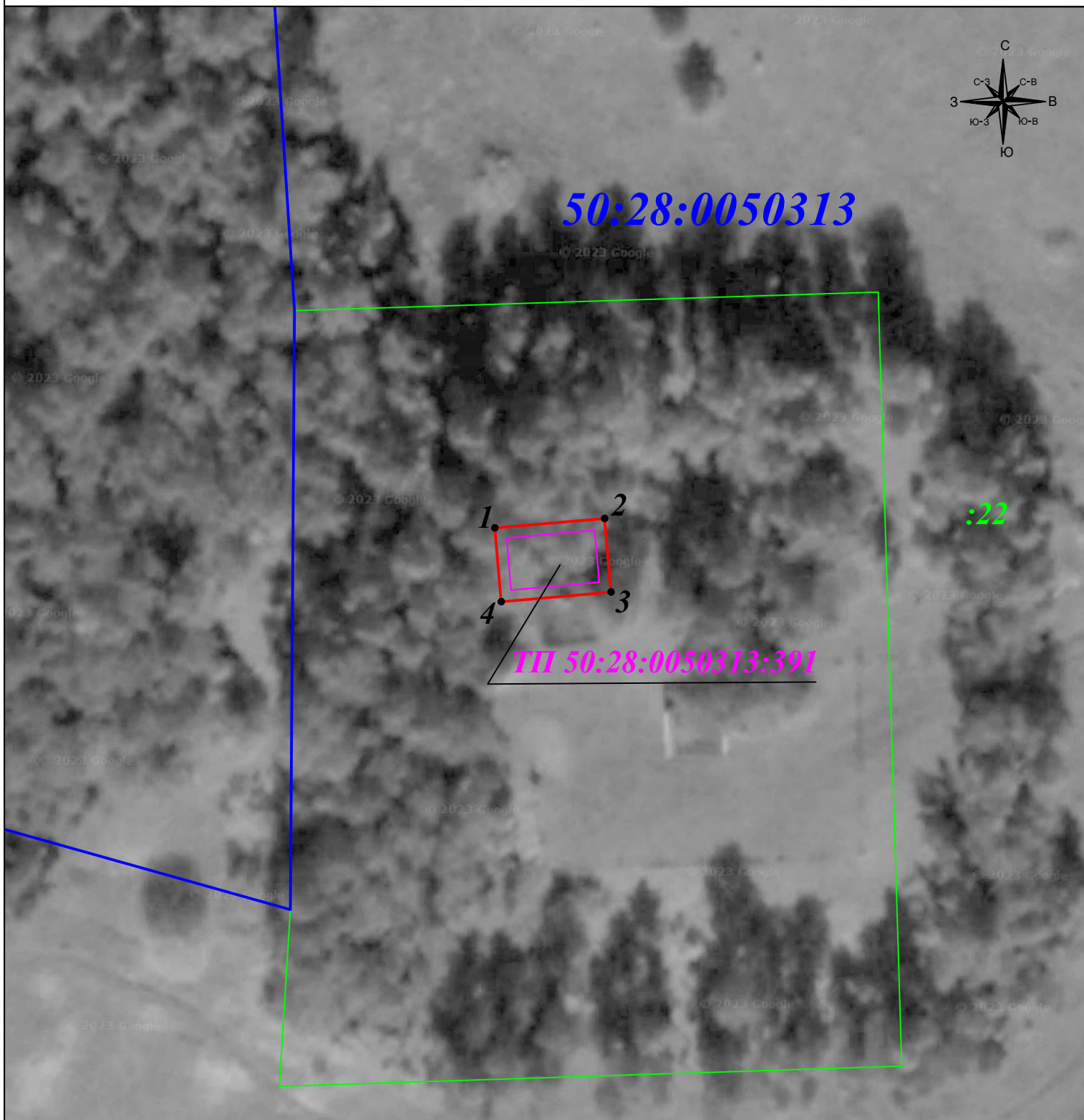
Площадь объекта *69 кв.м*

Перечень характерных точек

| Обозначение характерных точек границ | Координаты, м | | Метод определения координат характерной точки | Средняя квадратическая погрешность положения характерной точки (M _t), м | Описание обозначения точки на местности (при наличии) |
|--|---------------|------------|---|--|---|
| | X | Y | | | |
| 1 | 2 | 3 | 4 | 5 | 6 |
| 1 | 429231,56 | 2195007,28 | Геодезический метод | 0,10 | - |
| 2 | 429232,44 | 2195017,41 | Геодезический метод | 0,10 | - |
| 3 | 429225,64 | 2195018,00 | Геодезический метод | 0,10 | - |
| 4 | 429224,76 | 2195007,87 | Геодезический метод | 0,10 | - |
| 1 | 429231,56 | 2195007,28 | Геодезический метод | 0,10 | - |









Графическое описание местоположения границ публичного сервитута

В целях размещения и эксплуатации существующих объектов электросетевого хозяйства местного значения
- здание подстанции ТП-741 с кадастровым номером 50:28:0050313:391



Масштаб 1: 500

Условные обозначения:

-  - вновь образуемая граница публичного сервитута, сведения о которой достаточны для определения ее местоположения
-  - граница земельного участка
-  - граница кадастрового квартала
-  - объект электросетевого хозяйства в отношении которого устанавливается сервитут
-  1 - характерная точка границы зоны публичного сервитута
-  :11 - номер земельного участка
-  50:21:021502 - номер кадастрового квартала
-  :128 - номер объекта электросетевого хозяйства в отношении которого устанавливается сервитут